

KORKMAZ
industry

KORKMAZ PANEL



Fabrika - Merkez Ofis
Factory - Head Office:
Ahmetturanğazi OSB Mh. OSB-9.Sk.
Korkmaz Panel Blok No: 15
SİVAS / TURKEY
☎ +90 (346) 218 11 87
☎ +90 (346) 218 13 50
Export +90 (346) 218 11 87 (113)

✉ info@korkmazindustry.com
🌐 www.korkmazindustry.com

SOĞUK COLD
ODA ROOM
SİSTEMLERİ SYSTEMS

KORKMAZ
industry

Korkmaz Kalitesi Tüm Dünyada...

Korkmaz Quality is all around the world...



İhracat Yaptığımız Bazı Ülkeler.
Some of our Export Countries.



VİZYON:

Toplam kalite, güler yüzlü hizmet ile Türk Sanayisinde panel sektörünün öncü kuruluşu haline gelmek ve tüm sosyal paydaşlarımızın beklentilerini en üst düzeyde karşılayarak soğutma sektörünün dünyadaki temsilcileri içerisinde yer almak.

MİSYON:

Ürün çeşitliliğimiz, çözümlerimiz, hizmet sonrası desteğimiz, güvenilirlik ve yüksek iş ahlakımız ile müşterilerin ilk tercihlerinden biri olarak, çalışanlarımız ve müşterilerimiz için değer katan bir şirket olmak, yüksek standartlarda kaliteli hizmet vererek müşteri memnuniyetini en üst düzeye çıkartmak. İş ortaklarımızın sektörel sıkıntılarında çözüm merkezi olmak, yapılan hizmetten en optimum verimi almasını sağlayacak seçenekleri bulup sunmaktır. Tüm bunların neticesinde; toplumsal hayata katkı ve istikrar sağlamaktır.

VISION:

Our research and development that follow the requirements of development which we can swiftly put to action has enabled us to take our place next to experience and competitive companies. We have been able to achieve this by focusing on both customer and employee satisfaction and we continue on our path adding value to the environment, to human health, and energy consumption and constantly trying to develop our contribution to this value.

MISSION:

Being preferred company vvhich hasvwide product range, best Solutions, support after service, reliability, business ethics. Being a company vvhich adds value to costumers and employees. Maximizing customer satisfaction providing by high quality service. Being the sectoral Solutions center for our partners and providing them best solution to get maximum efficiency. As a result of these our aim is contributing the social life and achieving stability.

ÖNSÖZ / Foreworld

1995 yılı itibari ile havalandırma, iklimlendirme, paslanmaz hastane ekipmanları, hijyenik ve soğuk oda panelleri imalat ve taahhüt işleriyle sektörde yer almaya başlayan firmamız CE, TSE- HYB-212, TSE-HYB-258, ISO 9001:2008, ISO 9001:2008,TSEK, standartları normlarına uygun olarak ürettiği ürünlerle,gelişen şartlarve kapasiteye bağlı olarak yurtiçinde ciddi referanslar elde etmiştir.Bu referansları müşteri memnuniyet odaklı kurmuş olmanın neticesinde işletmemizin kabul edilir firmalar arasında yerini almıştır.

Yaptığımız araştırmalar neticesinde; firmamız yapmakta olduğunuz ürünlerde, alanımız dâhilinde parça ve çözümler üretmek, projelerinizde yine alanımız dâhilinde görevler almak, ürün yelpazemizde bulunan veya isteğinize özel üretilen ürünlerde size ürün tedariki konusunda yardımcı olabileceğimizi düşünüyoruz.

Kuracağımız ilişkilerin uzun süreli ve karşılıklı iyi niyet çerçevesinde, sürdürülebilir sabit fiyat politikasıyla, kazancınızı ve kazancımızı artırmak noktasında fabrikamızın fabrikanız olduğunu belirtir, fabrikanıza her zaman geleceğinizi ümit eder, burada birdostunuzolduğunu her zaman hissettirmek isteriz. Saygılarımızla.

Since 1995, our company is producing air-conditioning, acclimatization, stainless hospital equipments, hygienic and cold room panels with TSE-HYB 212, TSE-HYB-258, ISO 9001:2008, TSEK, CE standarts. Under growing circumstances and capacity, we have obtained respectable references in the domestic market. As a result of establishing these references by focusing on customized satisfaction, our company has taken its place among leading companies.

Considering air research; we know that we can help you by manufacturing items and finding Solutions in our scope, taking tasks in your projects vwithin our field, provide and supply you with our recent product range and we are also able to manufacture custom-made products by following your requirements.

We are pleased to say that you can see our company as your company in business relationship to increase our mutual benefits with a sustainable pricing policy in the frame of mutual and long time good will. We would be delighted to vwelcome you in our company and we would like you to feel by showing hospitality from our side that you willalways have a friend in Turkey. Sincerely yours.

Sincerely Yours.



KORKMAZ ENDÜSTRİ AŞ.
Yön. Kur. Bşk. / Chairman of the Board of Directors

İÇİNDEKİLER INDEX

6-7	Makine Parkuru ve Üretim Machine Track and Manufacture	34	Modüler Soğuk Hava Depoları Modular Cold Air Warehouses
8-9	Split Soğutma Üniteleri Split Cooling Units	35	Monoblok Soğutma Grubu Monoblock Refrigeration Unit
10-11	Endüstriyel Soğutma Üniteleri Industrial Cooling Units	36	Led Aydınlatma Sistemleri LED Lighting Systems
12-13	Merkezi Soğutma Üniteleri Central Cooling Units	37	Santrifüj Nemlendirme Sistemleri Humidification Devices and Systems
14-21	Endüstriyel Sanviç Panel Industrial Sandwich Panels	38-39	Endüstriyel Mutfak Ekipmanları ve Raf Sistemi Industrial Kitchen Equipment and Shelf System
22-23	PVC Şerit Perde PVC Strip Curtain	40-55	Uygulamalar Applications
26-33	İzotermik Kapılar Isothermal Doors	56-57	Referanslar References
		58-59	Sertifikalar Certificate

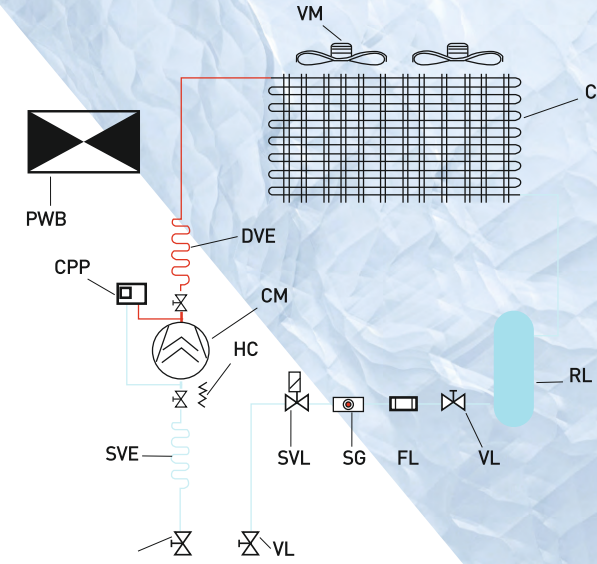
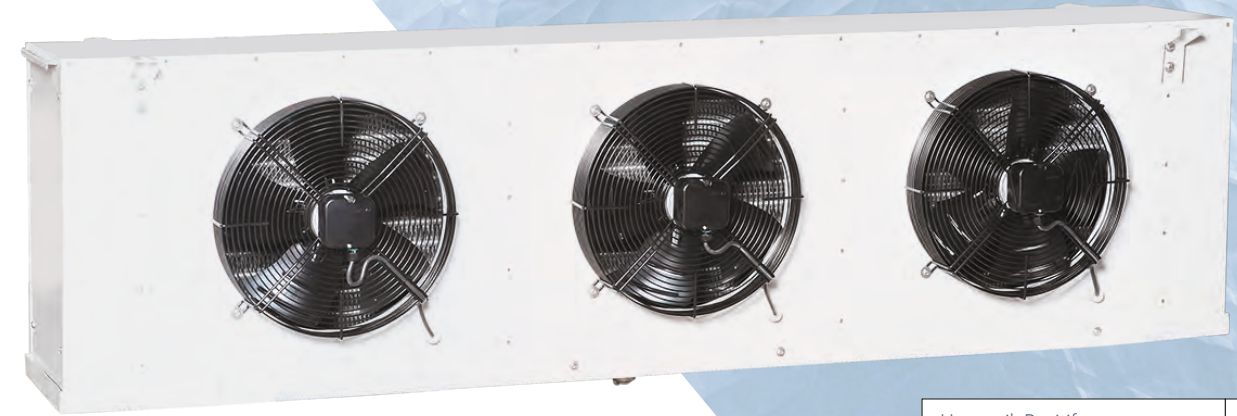
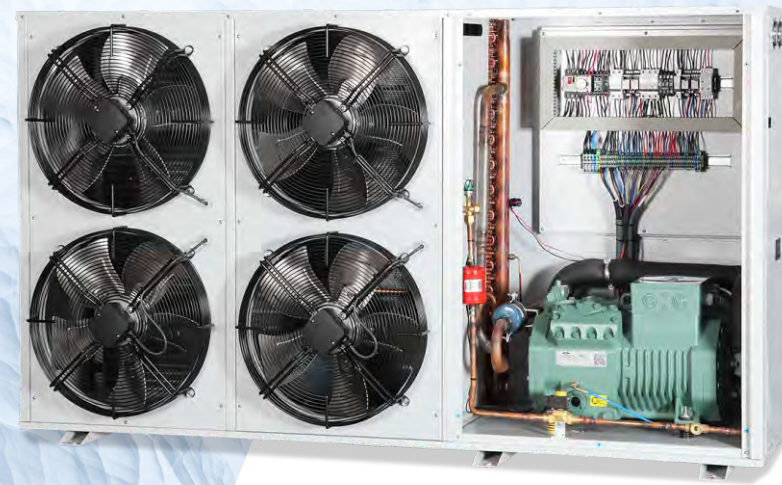
MAKİNE PARKURU VE ÜRETİM

Machine Track And Manufacture



SOĞUTMA ÜNİTELERİ

Split Tip Soğutma Üniteleri Split Style Cooling Units



Sistem Ekipmanları

- CM: Kompresör
- HC: Karter Isıtıcısı
- CO: Kondenser
- VM: Kondenser Fanı
- FC: Fan Kontrol (0 / I)
- RL: Soğutucu Akışkan Deposu
- VC: Likit Hattı Servis / Gaz Şarj Vanası
- VL: Likit Hattı Vanası
- VS: Servis Vanası
- FL: Kurutucu Filtre
- CPP: Basınç Presostadı (Düşük/Yüksek)
- SG: Gaz Göstergesi
- SVL: Likit Akış Kontrol Selenoidi
- DVE: Basınç Hattı Titreşim Alıcı (Semihermetik Kompresörlerde)
- SVE: Dönüş Hattı Titreşim Alıcı (Semihermetik Kompresörlerde)
- PWB: Elektrik Güç / Kontrol Panosu

Equipments in System

- CM: Compressor
- HC: sump heater
- CO: condenser
- VM: condenser fan
- FC: fan control (0 / I)
- CPP: Pressure switch (low / high)
- RL: Refrigerant Store
- VC: Liquid Line Service / Gas Charging Valve
- VL: Liquid Line Valve
- VS: Valve Service
- FL: Dryer Filter
- SG: Gas gauge
- SVL: Liquid Flow Control Solenoid
- DVE: Pressure Line Vibration Buyer (half hermetic compressors)
- SVE: Return Line Vibration Buyer (half hermetic compressors)
- PWB: Electrical Power / Control Board

Soğutma Üniteleri

Soğuk ve donmuş muhafaza odaları ve teşhir ürünleri şartlarına uygun olarak geniş soğutma kapasitesi aralıklarında üretilir.

Hermetik, Scroll veya Yarı Hermetik kompresörlü olarak üretilmektedirler. Hava soğutmalı kondenserlidir. Özel dizayn ve akustik izolasyon ekipmanları sayesinde çok düşük ses seviyesinde çalışmaktadırlar.

Dış hava şartlarına uygun olarak kasetlenmişlerdir. Avrupa Birliği normlarına uygun olup CE markalı olarak imal edilir. Azot şarjlı olarak teslim edilir. Elektrik panosu ve tüm otomatik kontrol elemanları ile birlikte montaja hazır olarak sevk edilir.

Avantajlarınız

- Standartlara uygunluk
- Yüksek verimlilik
- Dış etkenlere dayanıklı kapalı kabin
- Düşük ses düzeyi
- Kaliteli ve güvenilir ekipmanlar
- Komple ürün
- Kolay kurulum/montaj
- Zemin veya cepheye montaj seçenekleri
- Bakım kolaylığı
- Geniş ürün yelpazesi
- Özel modeller

Opsiyonel

- Elektronik fan devir kontrolü
- Ses İzolasyonu

Your Advantages

- Compliance with standards
- High productivity
- External factors, durable closed cabin
- Low noise level
- High quality and reliable equipment
- Complete product
- Easy installation / assembly
- Ground or to the front mounting options
- Ease of Maintenance
- Wide product range
- Special Models

Optional

- Electronic fan speed control
- Sound insulation

Cihazınızın Teknik Özellikleri

- Elektrostatik boyalı çelik galvaniz kabin
- Gerilim koruma rölesi (Alçak/yüksek)
- Termik/Manyetik şalter
- Kontaktör (trifaze modellerde)
- Karter ısıtıcı
- Bakır boru-alüminyum lamelli kondenser
- 6 kutuplu fan
- Elektronik fan kontrolü(0/I)
- Soğutucu akışkan deposu
- Kurutucu filtre
- Gaz göstergesi(Rutubet göstergeli)
- Likit akış kontrol selenoidi
- Servis/Bakım vanası(sıvı hattı üzerinde)
- Basınç presostadı (Alçak/Yüksek)



Your Device's Technical Specifications

- Electrostatic painted galvanized steel cabinet
- Voltage protection relay (high / low)
- Thermal / Magnetic Circuit Breaker
- Contactor (Three-phase models)
- Crankcase heater
- Copper-aluminium laminated tube condenser
- 6-pole fan
- Electronic fan control (0 / I)
- Refrigerant tank
- Dryer filter
- Gas indicator (moisture indicator)
- Liquid flow control solenoid
- Service / Maintenance valve (on the liquid line)
- Pressure switch (Low / High)

Hermetik Pozitif		(-5°C / +5°C)			
Model	Kompresör	Kompresör Gücü	Soğutma Kapasitesi 10°C / +45°C	Oda Hacmi 0°C / +2°C Soğuk Muhafaza	
			Normal Kullanım	Aşırı Kullanım	
KMSU HM 08 Z.T	CAJ-9480	0.8 HP	1,159 Watt	10 m³	8 m³
KMSU HM 10 Z.T	CAJ-9510	1.0 HP	1,453 Watt	17 m³	12 m³
KMSU HM 12 Z.T	CAJ-9513	1.2 HP	1,827 Watt	22 m³	16 m³
KMSU HM 13 Z.T	CAJ-4517	1.3 HP	2,070 Watt	26 m³	18 m³
KMSU HM 14 Z.T	TAJ-4517	1.3 HP	2,058 Watt	26 m³	18 m³
KMSU HM 15 Z.T	TAJ-4519	1.5 HP	2,664 Watt	42 m³	22 m³
KMSU HM 16 Z.T	CAJ-4519	1.5 HP	2,699 Watt	45 m³	25 m³
KMSU HM 20 Z.T	TFH-4524	2.0 HP	3,048 Watt	52 m³	28 m³
KMSU HM 25 Z.T	TFH-4531	2.5 HP	3,698 Watt	64 m³	36 m³
KMSU HM 30 Z.T	TFH-4540	3.0 HP	5,173 Watt	110 m³	62 m³
KMSU HM 40 Z.T	TAG-4546	4.0 HP	5,457 Watt	120 m³	68 m³
KMSU HM 45 Z.T	TAG-4553	4.5 HP	6,220 Watt	140 m³	84 m³
KMSU HM 50 Z.T	TAG-4561	5.0 HP	7,107 Watt	170 m³	96 m³
KMSU HM 60 Z.T	TAG-4568	6.0 HP	8,477 Watt	250 m³	115 m³
KMSU HM 70 Z.T	TAG-4573	7.0 HP	9,156 Watt	270 m³	130 m³

Hermetik Negatif		(-18°C / -25°C)			
Model	Kompresör	Kompresör Gücü	Soğutma Kapasitesi -25°C / +45°C	Oda Hacmi -20°C Donmuş Muhafaza	
			Normal Kullanım	Aşırı Kullanım	
KMSU HL 10 Z.T	CAJ-2446	1.0 HP	1,005 Watt	7 m³	4 m³
KMSU HL 15 Z.T	TAJ-2464	1.5 HP	1,292 Watt	9 m³	6 m³
KMSU HL 16 Z.T	CAJ-2464	1.5 HP	1,303 Watt	9 m³	6 m³
KMSU HL 20 Z.T	TFH-2480	2 HP	1,865 Watt	16 m³	9 m³
KMSU HL 30 Z.T	TFH-2511	3 HP	2,528 Watt	22 m³	15 m³
KMSU HL 50 Z.T	TAG-2516	5 HP	3,697 Watt	36 m³	18 m³
KMSU HL 70 Z.T	TAG-2522	7 HP	4,509 Watt	48 m³	25 m³
KMSU HL 80 Z.T	TAG-2525	8 HP	5,008 Watt	56 m³	28 m³



Cooling Devices

Cold and freezer cabinets and storage rooms conditions are produced wide capacity range. Device can respond to the need specially designed cooling multifunctional project basis. They employ hermetic reciprocating compressors and the condensers are air cooled by axial fans. Their particular design enables them to work with very low noise level. The casing is protective against outdoor weather conditions.

The device is in conformity with European safety standards and marked with CE. They are delivered, charged with nitrogen and electrically ready to start-up as soon as installation is made.

ENDÜSTRİYEL SOĞUTMA ÜNİTELERİ

Industrial Cooling Units



Endüstriyel Soğutma Üniteleri

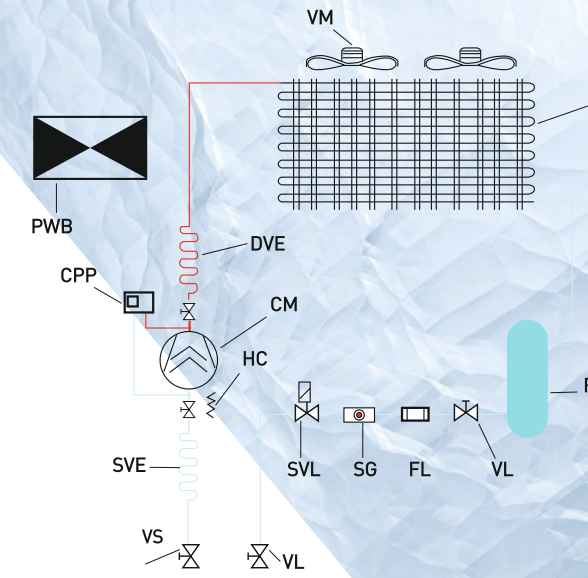
Soğuk ve donmuş muhafaza odaları şartlarına uygun olarak geniş soğutma kapasitesi aralıklarında üretilir. Yarı-Hermetik kompresörlü ve hava soğutmalı kondenserlidir. Cihaz uzaktan kumanda paneline sahiptir. Dış hava şartlarına uygun olarak kasetlenmiştir.

Avrupa Birliği normlarına uygun olup CE markalı olarak imal edilir. Dış ünite ve iç ünite azot şarjlı olarak teslim edilir. Elektrik panosu ve tüm otomatik kontrol elemanları ile birlikte montaja hazır olarak sevk edilir.

Industrial Cooling Devices

Cold and freezer cabinets and storage rooms conditions are produced wide capacity range. Device can respond to the need specially designed cooling multifunctional project basis.. They employ hermetic reciprocating compressors and the condensers are air cooled by axial fans. Their particular design enables them to work with very low noise level. The casing is protective against outdoor weather conditions.

The device is in conformity with European safety standards and marked with CE. They are delivered, charged with nitrogen and electrically ready to start-up as soon as installation is made.



Sistem Ekipmanları

- CM: Kompresör
- HC: Karter Isıtıcısı
- CO: Kondenser
- VM: Kondenser Fanı
- FC: Fan Kontrol (0 / 1)
- RL: Soğutucu Akışkan Deposu
- VC: Likit Hattı Servis / Gaz Şarj Vanası
- VL: Likit Hattı Vanası
- VS: Servis Vanası
- FL: Kurutucu Filtre
- CPP: Basınç Presostadı (Düşük/Yüksek)
- SG: Gaz Göstergesi
- SVL: Likit Akış Kontrol Selenoidi
- DVE: Basınç Hattı Titreşim Alıcı (Semihermetik Kompresörlerde)
- SVE: Dönüş Hattı Titreşim Alıcı (Semihermetik Kompresörlerde)
- PWB: Elektrik Güç / Kontrol Panosu

Equipments in System

- CM: Compressor
- HC: sump heater
- CO: condenser
- VM: condenser fan
- FC: fan control (0 / 1)
- CPP: Pressure switch (low / high)
- RL: Refrigerant Store
- VC: Liquid Line Service / Gas Charging Valve
- VL: Liquid Line Valve
- VS: Valve Service
- FL: Dryer Filter
- SG: Gas gauge
- SVL: Liquid Flow Control Solenoid
- DVE: Pressure Line Vibration Buyer (half hermetic compressors)
- SVE: Return Line Vibration Buyer (half hermetic compressors)
- PWB: Electrical Power / Control Board



Avantajlarınız

- Standartlara uygunluk
- Yüksek verimlilik
- Dış etkenlere dayanıklı kapalı kabin
- Düşük ses düzeyi
- Kaliteli ve güvenilir ekipmanlar
- Komple ürün
- Kolay kurulum/montaj
- Zemin veya cepheye montaj seçenekleri
- Bakım kolaylığı
- Geniş ürün yelpazesi
- Özel modeller

Opsiyonel

- Elektronik fan devir kontrolü
- Ses İzolasyonu

Your Advantages

- Compliance with standards
- High productivity
- External factors, durable closed cabin
- Low noise level
- High quality and reliable equipment
- Complete product
- Easy installation / assembly
- Ground or to the front mounting options
- Ease of Maintenance
- Wide product range
- Special Models

Optional

- Electronic fan speed control
- Sound insulation

Cihazınızın Teknik Özellikleri

- Elektrostatik boyalı çelik galvaniz kabin
- Gerilim koruma rölesi (Alçak/yüksek)
- Termik/Manyetik şalter
- Kontaktör (trifaze modellerde)
- Karter ısıtıcı
- Bakır boru-alüminyum lamelli kondenser
- 6 kutuplu fan
- Elektronik fan kontrolü(0/1)
- Soğutucu akışkan deposu
- Kurutucu filtre
- Gaz göstergesi(Rutubet göstergeli)
- Likit akış kontrol selenoidi
- Servis/Bakım vanası(sıvı hattı üzerinde)
- Basınç presostadı (Alçak/Yüksek)

Your Device's Technical Specifications

- Electrostatic painted galvanized steel cabinet
- Voltage protection relay (high / low)
- Thermal / Magnetic Circuit Breaker
- Contactor (Three-phase models)
- Crankcase heater
- Copper-aluminium laminated tube condenser
- 6-pole fan
- Electronic fan control (0 / 1)
- Refrigerant tank
- Dryer filter
- Gas indicator (moisture indicator)
- Liquid flow control solenoid
- Service / Maintenance valve (on the liquid line)
- Pressure switch (Low / High)



SOĞUTMA ÜNİTELERİ

Merkezi Soğutma Üniteleri (Kabinli - Kondenserli)

Central Cooling Units (Cabinet - Condenser)



Merkezi Sistem Soğutma Üniteleri

Soğuk ve donmuş market reyonları ve/veya muhafaza odaları şartlarına uygun çok geniş kapasite aralığında üretilmektedir. Proje bazında özel olarak da tasarlanabildiği için, çok fonksiyonlu soğutma ihtiyaçlarına cevap verebilmektedirler. Scroll veya Yarı Hermetik kompresörler ses yalıtımı yapılmış bir kabin içerisinde çalıştılarından oldukça düşük ses seviyelerine sahiptir. Ses yalıtımlı kabin dış hava şartlarına uygun olarak dizayn edilmiştir. Opsiyonel olarak ayrı kondenserle birlikte teklif edilebilmektedir.

Avrupa Birliği normlarına uygun olup CE markalı olarak imal edilir. Elektrik panosu ve tüm kontrol elemanları ile birlikte montaja hazır olarak sevk edilir.

Central System Cooling Devices

Central System Cooling Devices
Cold and freezer cabinets and storage rooms conditions are produced wide capacity range. Device can respond to the need specially designed cooling multifunctional project basis.. They employ hermetic reciprocating compressors and the condensers are air cooled by axial fans. Their particular design enables them to work with very low noise level. The casing is protective against outdoor weather conditions.

The device is in conformity with European safety standards and marked with CE. They are delivered, charged with nitrogen and electrically ready to start-up as soon as installation is made.

Cihazınızın Teknik Özellikleri

- Elektrostatik boyalı çelik galvaniz kabin
- Gerilim koruma rölesi (Alçak/yüksek)
- Termik/Manyetik şalter
- Kontaktör (trifaze modellerde)
- Karter ısıtıcı
- Bakır boru-alüminyum lamelli kondenser
- 6 kutuplu fan
- Elektronik fan kontrolü(O/l)
- Soğutucu akışkan deposu
- Kurutucu filtre
- Gaz göstergesi(Rutubet göstergeli)
- Likit akış kontrol selenoidi
- Servis/Bakım vanası(sıvı hattı üzerinde)
- Basınç presostadı (Alçak/Yüksek)

Your Device's Technical Specifications

- Electrostatic painted galvanized steel cabinet
- Voltage protection relay (high / low)
- Thermal / Magnetic Circuit Breaker
- Contactor (Three-phase models)
- Crankcase heater
- Copper-aluminium laminated tube condenser
- 6-pole fan
- Electronic fan control (O / l)
- Refrigerant tank
- Dryer filter
- Gas indicator (moisture indicator)
- Liquid flow control solenoid
- Service / Maintenance valve (on the liquid line)
- Pressure switch (Low / High)

Avantajlarınız

- Standartlara uygunluk
- Yüksek verimlilik
- Dış etkenlere dayanıklı kapalı kabin
- Düşük ses düzeyi
- Kaliteli ve güvenilir ekipmanlar
- Komple ürün
- Kolay kurulum/montaj
- Zemin veya cepheye montaj seçenekleri
- Bakım kolaylığı
- Geniş ürün yelpazesi
- Özel modeller

Opsiyonel

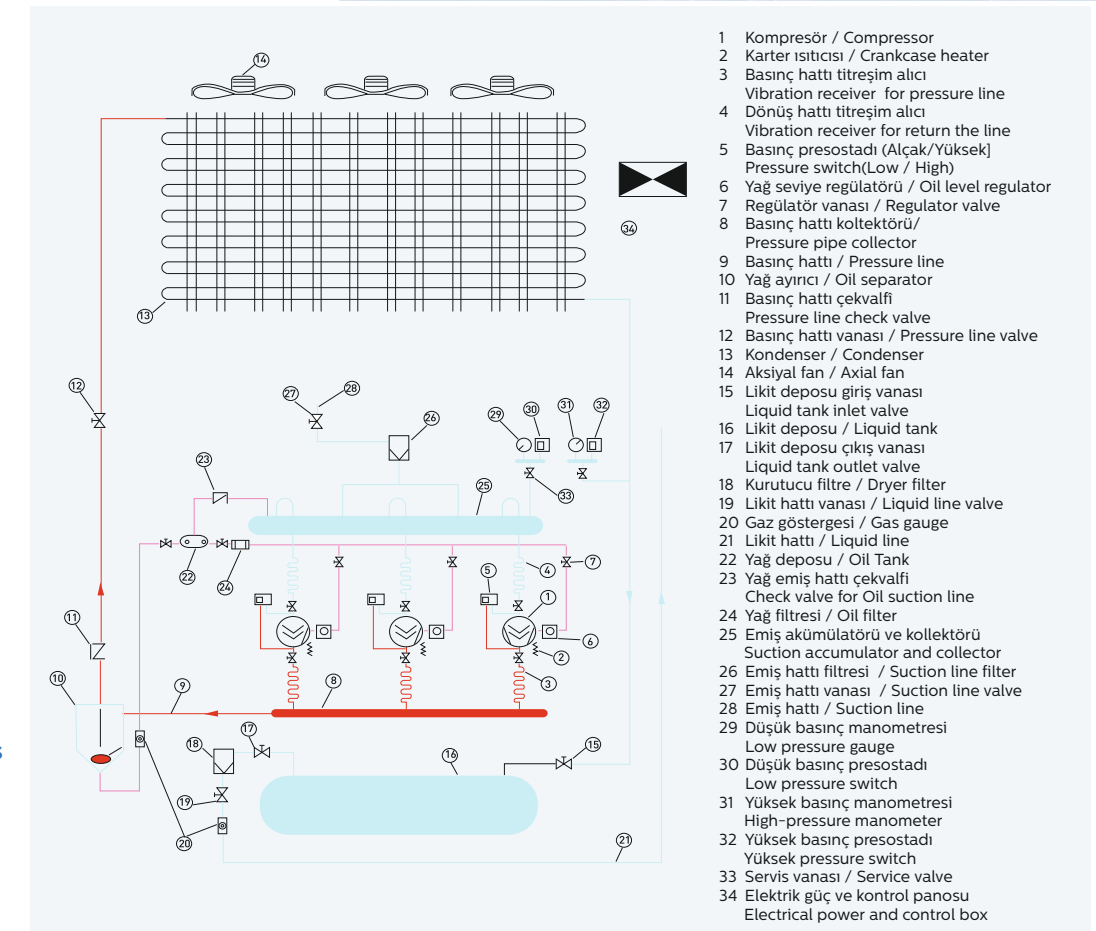
- Elektronik fan devir kontrolü
- Ses İzolasyonu

Your Advantages

- Compliance with standards
- High productivity
- External factors, durable closed cabin
- Low noise level
- High quality and reliable equipment
- Complete product
- Easy installation / assembly
- Ground or to the front mounting options
- Ease of Maintenance
- Wide product range
- Special Models

Optional

- Electronic fan speed control
- Sound insulation



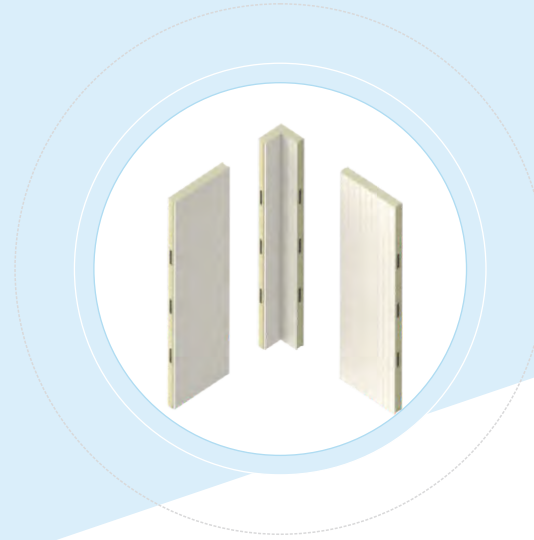
**Tazeliđi ve Sađlıđı
Dünyada Muhafaza
Etmenin Yolu**

The way maintain
freshness and health
in the world

**ENDÜSTRİYEL
SANDVIÇ PANEL**
Industrial Sandwich Panels

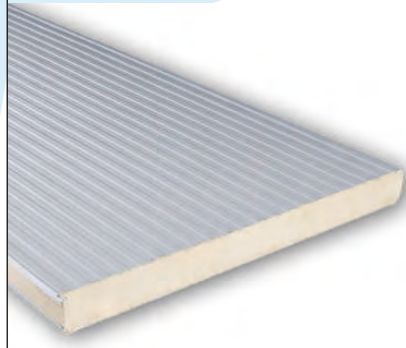
ENDÜSTRİYEL SANDVIÇ PANEL

Industrial Sandwich Panels

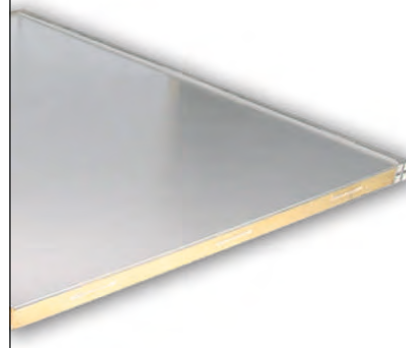


ölçüldüğünde
tam karşılığını
veren panel
The panel which
gives the exact
measure

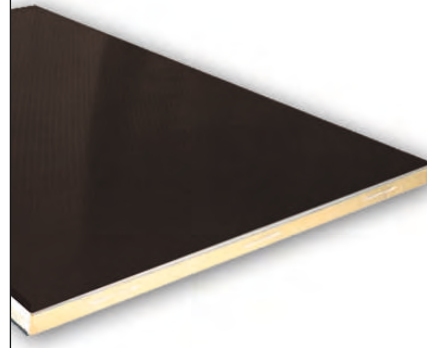
OLUKLU PANEL RIBBED PANEL



DÜZ PANEL FLAT PANEL



ZEMİN PANELİ FLOOR PANEL



Korkmaz Panel kullanım alanlarına uygun olarak 7 farklı kalınlıkta panel üretmektedir. Kilit sistem 80 mm'den itibaren başlamaktadır.

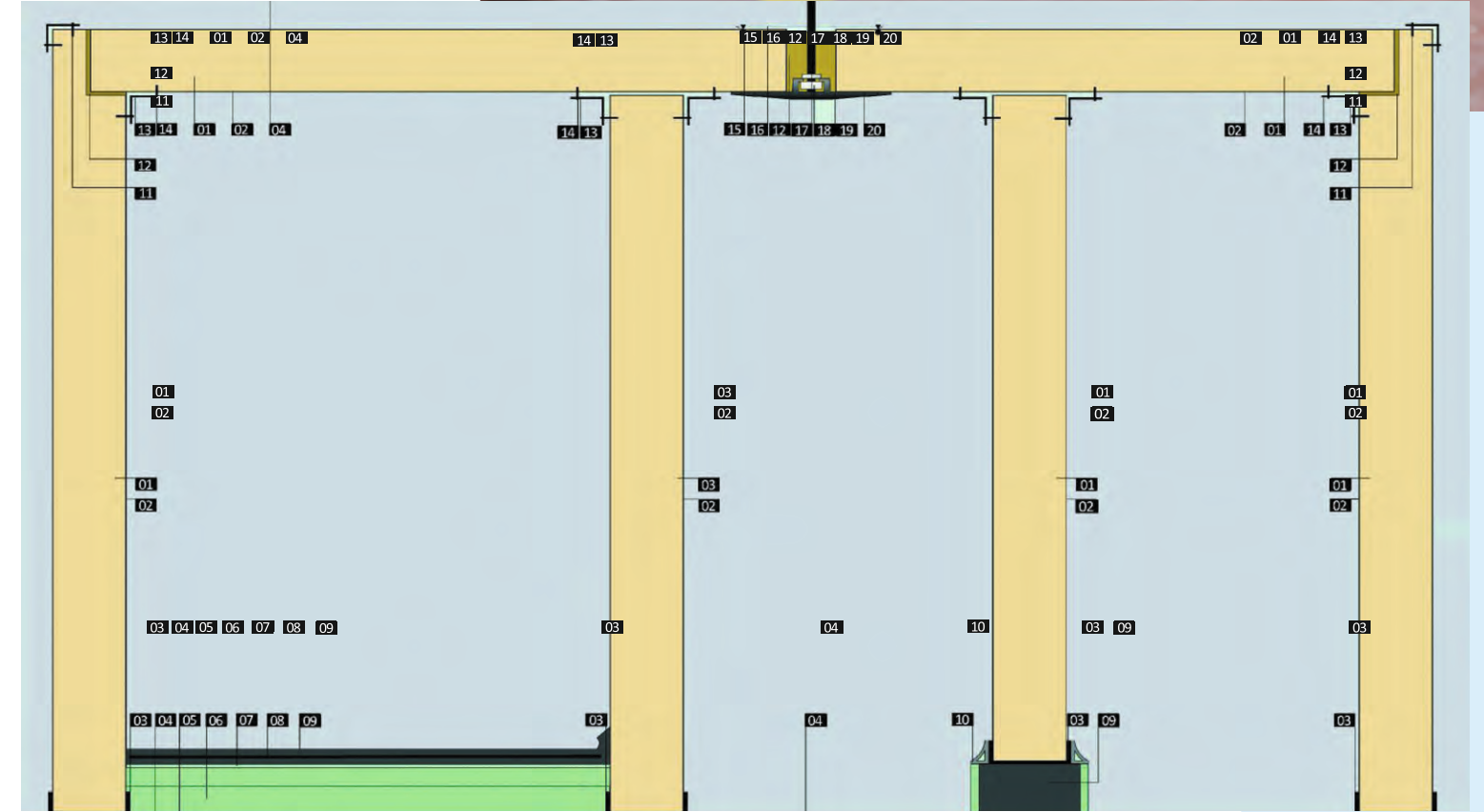
Korkmaz Panel produces panels in 7 different thickness according to customers demand. The lock system used up to 80 mm.

Panel Kalınlığı (mm)	k=W/Mk	U-Value m² K	Ağırlık Kg /m²	°C	Korkmaz Panel Alt ve Üst Metal Kalınlıkları
			0.5+0.5		
60	0,0226	0.39	11,08	(+10°C / +5°C)	0.50 /0.50 mm
80	0,0226	0.30	11,62	(+5 °C / -5 °C)	0.50 /0.50 mm
100	0,0226	0.24	12,42	(-5 °C /-12 °C)	0.50 /0.50 mm
120	0,0226	0.20	13,22	(-12 °C /- 20 °C)	0.50 /0.50 mm
150	0,0226	0.16	14,42	(-20 °C /- 30 °C)	0.50 /0.50 mm
180	0,0226	0.14	15,62	(-30 °C /- 40 °C)	0.50 /0.50 mm
200	0,0226	0.12	16,42	(- 40 °C /- 60 °C)	0.50 /0.50 mm

**Dış Mekanda
30°C - 45°C
Kalınlık ve
K Değeri Tablosu**

Panel Thickness
Table Due to
30°C - 45°C and
K Value Table

$$LAMBDA = \frac{K}{0.0185 \text{ mK}}$$



- 01. Poliüretan
- 02. Sac
- 03. Zemine Tespit Aksesuarı
- 04. Zemin - Tavan
- 05. Buhar Tutucu
- 06. İzolasyon Malzemesi
- 07. Sera Naylonu
- 08. Çelik Hasır
- 09. Beton
- 10. Hijyenik Aksesuar

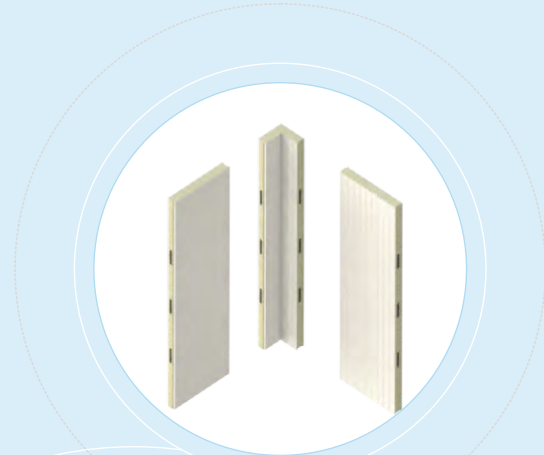
- 11. Dış Köşe Aksesuarı
- 12. Poliüretan Dolgu
- 13. İç Köşe Aksesuarı
- 14. Özel Alüminyum Perçin
- 15. Perçin
- 16. Üst Kapak Aksesuarı
- 17. M10 Saplama
- 18. M10 Kare Özel Somun
- 19. Alüminyum Askı Profili
- 20. Mastik ve Silikon Kanalı

- 01. Polyurethane
- 02. Steel Sheet
- 03. Floor Connection Accessory
- 04. Floor - Concrete
- 05. Dragofol
- 06. Isolation Material
- 07. Nylon
- 08. Stainless Steel Rush
- 09. Concrete
- 10. Hygienic Accessory

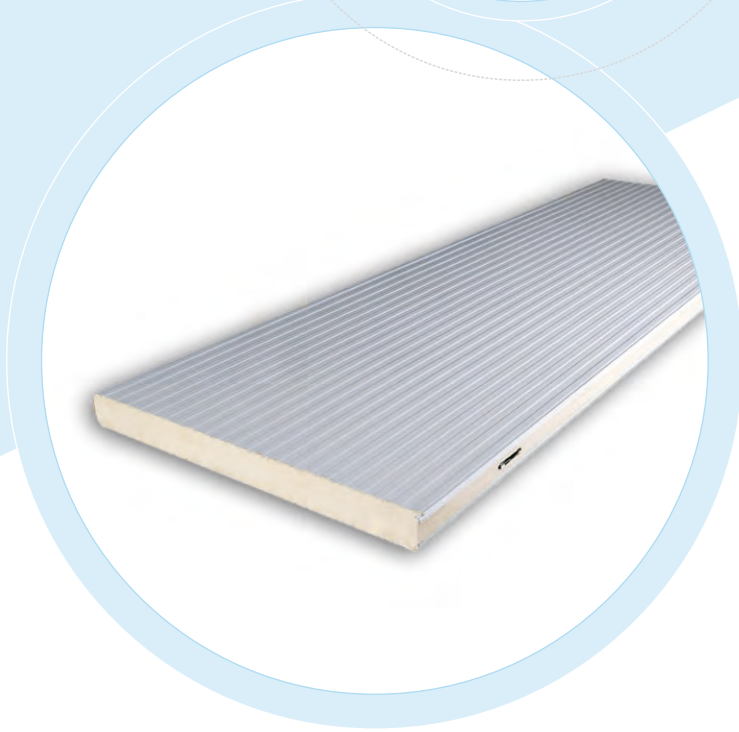
- 11. External Corner Accessory
- 12. Polyurethane Filling
- 13. Internal Corner Accessory
- 14. Special Aliminium Rivet
- 15. Rivet
- 16. Top Cover Accessory
- 17. M10 Bolt
- 18. M10 Square Special Bolt
- 19. Aluminium Suspension Profile
- 20. Mastic and Silicon Channel

ENDÜSTRİYEL SANDVIÇ PANEL

Industrial Sandwich Panels



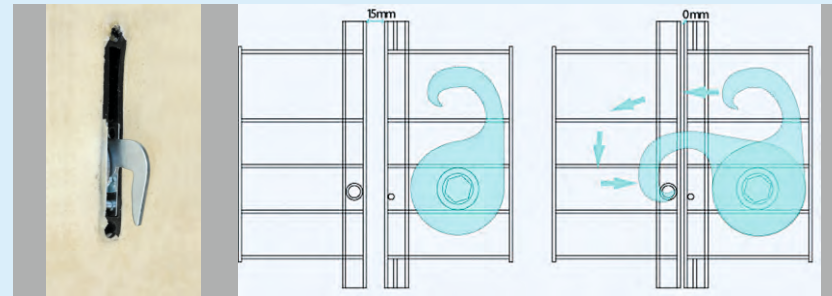
OLUKLU PANEL RIBBED PANEL



Tavan ve duvar panelleri her iki tarafından galvanize astarlı polyester boyalı ve trapezli iki sac arasında 42 (± 2) dansite poliüretan enjekte edilerek üretilmiştir. Panel yüzey malzemesi polyester ile sınırlı olmayıp isteğe bağlı olarak PVC, CRNİ, Plastisol ve Galvaniz Sac olabilir. Duvar panelleri özel kulaklı imal edilmiş olup tavan panelleri ile birleşme sağladığı gibi ısı köprüsü oluşmasını da önler. Wall and ceiling panels have double connections and they are also connected with a lock.

Wall and ceiling panels' are injected poliurethane 42 (± 2) kg m³ between polyester and trapeze coated two galvanized Steel sheets which have 0,55mm thickness. The wall and ceiling panels' surface is not only polyester, but also according to your choice, it could be PVC, CRNİ, Plastisol and Galvaniz. Wall panels upper-side is produced like L shape. There fore it is easy to connect wall and ceiling panels, and also it avoids thermal bridge.

KİLİT DETAYI LOCK DETAILS



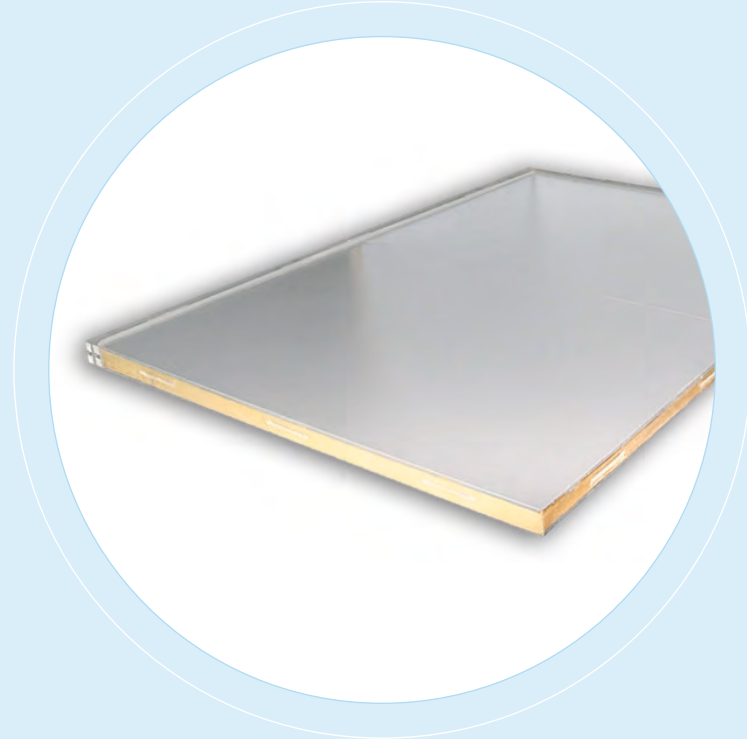
Tavan ve duvar panelleri çift geçmeli olup ayrıca kilitle birbirine bağlanmaktadır.

Wall and ceiling panels have double connections and they are also connected with a lock.

DÜZ PANEL FLAT PANEL

Tavan ve duvar panelleri her iki tarafından galvanize astarlı polyester boyalı iki sac arasında 42 (± 2) dansite poliüretan enjekte edilerek üretilmiştir. Panel yüzey malzemesi polyester ile sınırlı olmayıp isteğe bağlı olarak PVC, CRNİ, Plastisol ve Galvaniz Sac olabilir. Duvar panelleri özel kulaklı imal edilmiş olup tavan panelleri ile birleşme sağladığı gibi ısı köprüsü oluşmasını da önler.

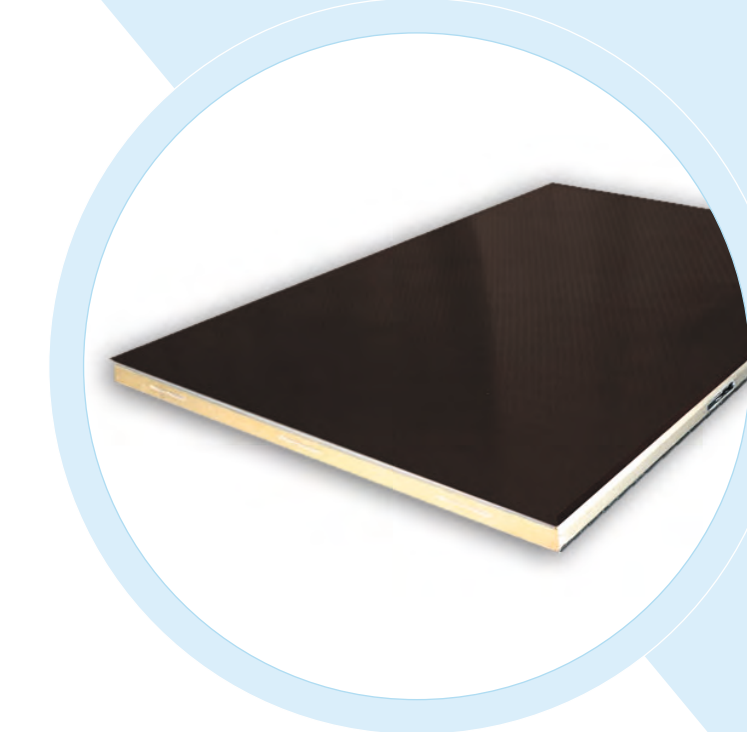
Vvallah ceiling panels' are injected poliurethane 42 (± 2) kg m³ between polyester coated two galvanized Steel sheets which have 0,55mm thickness. The wall and ceiling panels' surface is not only polyester, but also according to your choice, it could be PVC, CRNİ, Plastisol and Galvaniz. Wall panels upper-side is produced like L shape. There fore it is easy to connect wall and ceiling panels, and also it avoids thermal bridge.



ZEMİN PANEL FLOOR PANEL

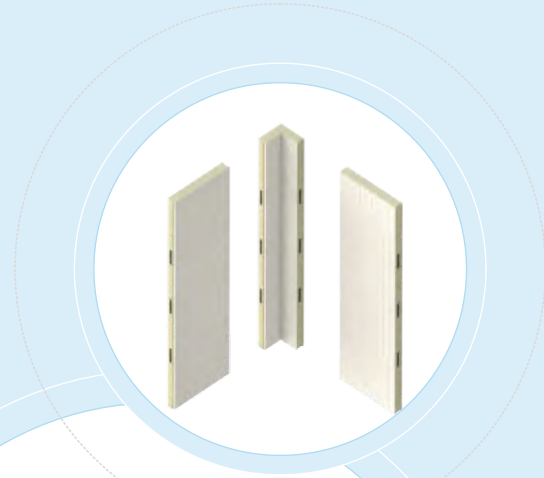
Standart üretimimiz üst yüzeyi 10 mm kalınlığında Plywood, alt yüzeyi galvaniz sac arası 42 (12) dansite poliüretan enjekte edilmiş kilitle panellerdir. Zemin panelleri, duvar/tavan panelleri ile aynı, 7 farklı kalınlıktadır. Paneller 2000 kg/m² yayılı yük taşıma kapasiteli olup, ayrıca isteğe bağlı olarak yüzeyde plywood üzerine kaymaz CrNi veya 200 mikron PVC kaplı sac kullanılabilir.

Floor panels, which are 10 mm thick plywood on the upper surface, and 42 (12) density polyurethane injected between galvanized Steel sheets on the lower surface are our standard locked productions. They have the same 7 different thickness as wall and ceiling panels. Floor panels are able to carry 2000 Kg/m². Also optionally non-sliding CrNi or 200 micron PVC coated Steel sheet on plywood can be used on the surface.



ENDÜSTRİYEL SANDVIÇ PANEL

Industrial Sandwich Panels



KÖŞE PANELİ CORNER PANEL



- Köşe paneli ile köşe birleşimlerinde panellerin birbirine kilitlenebilmesi
- Fire olmaması, montajda tek bir panelin bile artmaması
- Montajda panelin kesilerek ölçüye getirme işleminin olmaması
- T paneli ile üçlü panel birleşimlerinin kilitli olarak yapılabilmesi
- Ters köşe paneli ile köşe kolon dönüşlerinin kilitli olarak yapılabilmesi
- Z paneli ile her türlü kolon dönüşlerinin kilitli olarak yapılabilmesi
- Poliüretan yoğunluğunun en az 42 kg/m² olarak üretilmesi
- Sac kalınlığının 0,50 mm olması
- Panel içinde her türlü kablo tesisatı için altyapı oluşturulabilmesi (gizli tesisat uygulaması)

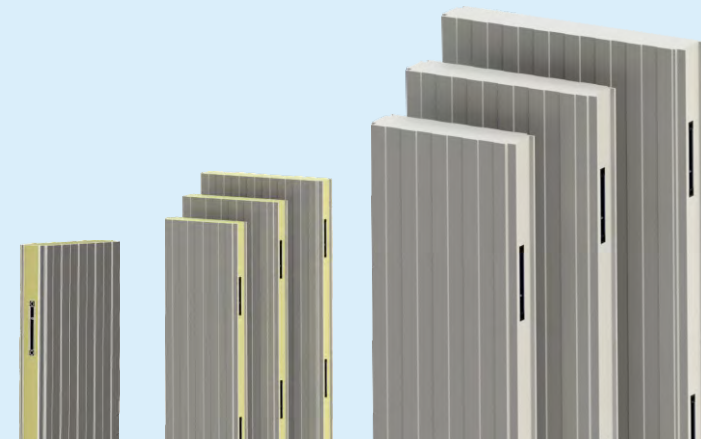
- No wastage, no remaining panel by mounting
- No cutting process while mounting to get the right dimension
- Lockable triple panel connection with T shape Panel
- Corner turns of columns are lockable with the reverse of the corner panel
- Every turns of columns can be made with the Z shape panel lockable
- Production with minimum 42 kg/m² density polyurethane
- 0,50mm sheet thickness
- Infrastructure for every wiring installation inside the panel can be created (hidden installation application)

P A N E L KALINLIĞI	İÇ ÖLÇÜLER (MM)	DIŞ ÖLÇÜLER (MM)
80	250x250	330x330
100	250x250	350x350
120	250x250	370x370
150	250x250	400x400
180	250x250	430x430
200	250x250	450x450

DAR PANELİ OUR PIECE PANEL

30 cm 40 cm 50 cm ebatlarında standart üretilen dar panelleriniz sayesinde soğuk muhafaza odalarımız her hangi bir fire gerekmeden 10 ar cm uzatılmasına olanak sağlamaktadır. Kilitli yada kilitsiz seçenekleri ile (5 6 8 10 12 15 18 20)cm kalınlıklarında mevcuttur.

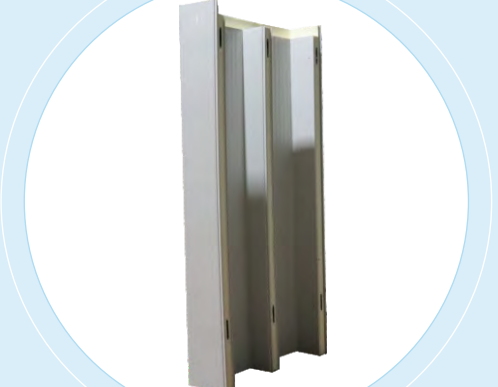
Due to our panels produced in 30 cm, 40 cm, 50 cm standard dimensions, it can be lengthened 10 cm without any wastage. Panels in 5,6,8,10,12,15,18,20 cm thickness are with lock/unlock options available.



T PANEL

2 ayrı odanın birleşim yerlerinde kullanılmak üzere tasarlanmış özel bir ürün olup, Negatif ve Pozitif odaların panel kalınlıklarına göre değişkenlik gösterebilir.

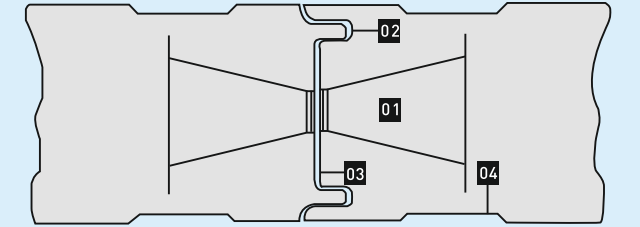
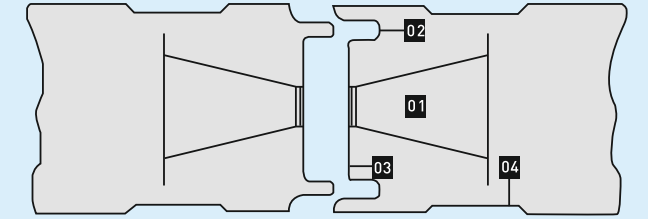
It is a special product designed to be used at the junctions of 2 separate rooms and may vary according to the panel thickness of Negative and Positive rooms.



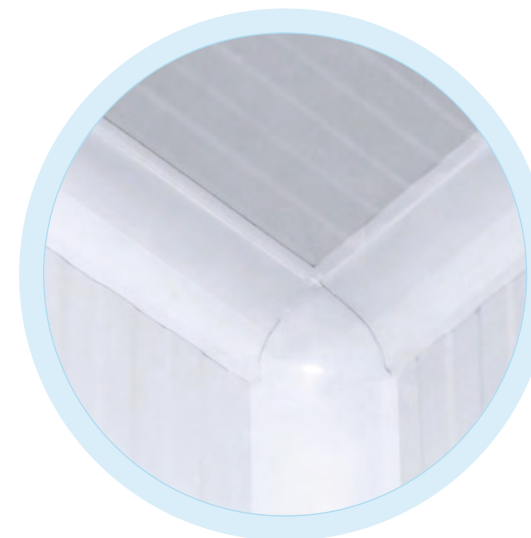
GEÇME DETAYI CONNECTION DETAIL

01. Eksantrikli Kilit Sistemi
02. Mastik Uygulama Kanalı
03. Yüzey Sacı Bitiş Noktası
04. Yüzey Sacı

01. Lock System With Eccentric
02. Mastic Application Channel
03. Surface Steel Sheet End Point
04. Surface Steel Sheet



HİJYENİK AKSESUAR HYGIENIC ACCESSORIES



Tavan / For Ceiling

Gıda işletmelerinin ürün proses alanlarında daha hijyenik bir ortam sağlamak ve HACCP şartlarını yerine getirmek için bu tip aksesuar ve sonlandırıcılar kullanılmaktadır.



Taban / For Floor

These kind of accessories and endings could be used to make more hygienic conditions in food Processing areas and also for getting an approval from HACCP standarts.

PVC ŞERİT PERDE

Pvc Strip Curtain



KULLANIM AMACI

Sıcak-Soğuk hava kayıplarını azaltır. Enerji tasarrufu ile ekonomik verimi yükseltir. İşletmeyi kuş, sinek, böcek ve tüm uçan haşereden korur. Havayı kirleten koku, gaz, toz vb. hareketlerini azaltır. İşletmede hijyen sağlar. Kurması kolaydır. Kaynak bölmelerinde göze zararlı kaynak ışığını keser. Daha güvenli bir iş ortamı için ışık geçirgendir. Makine gürültüsünü keser. Minimum bakım gerektirir.

KULLANIM ALANLARI

Fabrika içi veya dışı ana kapılarda, Personel giriş ve çıkış kapılarında, Yükleme kapılarında, Mutfağın Kapılarında, Boyahane kapılarında, Kaynak ve buhar bölmelerinde, Üretim bölmelerinde Soğuk hava depolarında ve şoklama oda girişlerinde ve Konveyör Band Sistemleri üzerinde.

Türk Gıda Kodeksine uygun..

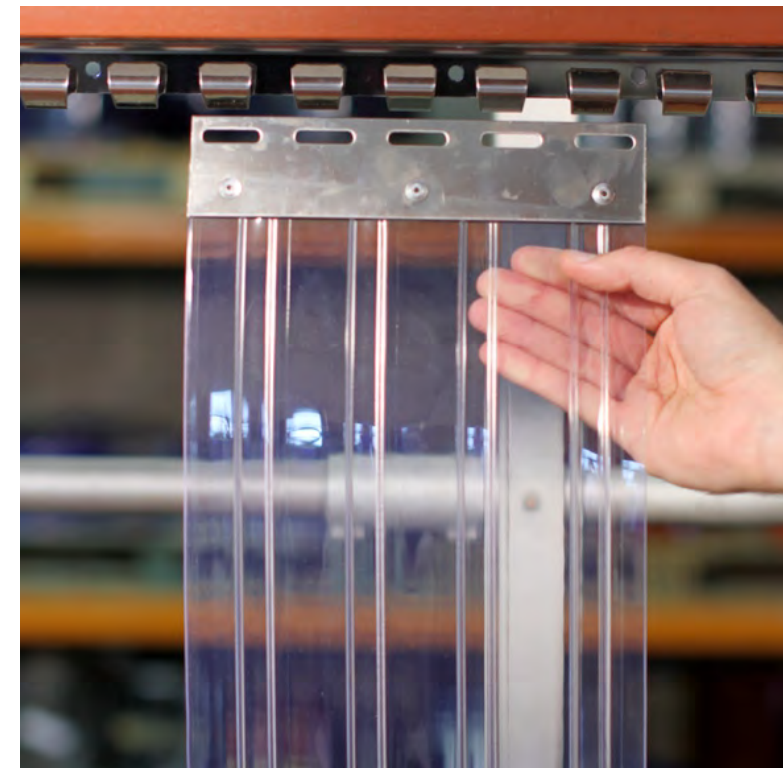
PVC Şerit Kapı Sistemleri Türk Gıda Kodeksi ve ilgili yönetmenliklere tam uygunluk taşır. Gıdaların üretimi, tüketimi ve denetimi hakkındaki 560 sayılı KHK ve ilgili mevzuat gereği yeniden yapılanan gıda işyerleri için ideal çözümler sunar. Özellikle gıda sektörü işletmelerinde sağlıklı ve temiz bir ortam için PVC Kapı Sistemleri önerilmektedir.

DONANIM VE MONTAJ SEÇENEKLERİ:

MODEL DM, STANDARD DONANIM, DUVAR MONTAJ EN X BOY (WX H) KAPININ BOY ÖLÇÜSÜNE (H) 10 CM DAHA FAZLA EKLEYİN KAPININ EN ÖLÇÜSÜNE (W) 10 + 10 = 20 CM DAHA FAZLA EKLEYİN. PVC Şeritlerin kolona her iki yandan örtüşü için gereklidir. Lütfen En(W) ve Boy(H) ölçülerini yerinizin özelliğini dikkate alarak gerekli eklemeleri yapınız. Bizim belirlediğimiz ek ölçü 10 cm'dir. Soğuk hava odalarındaki strafor nedeniyle montaj zorluğu çekebilirsiniz. Bu nedenle net kapı yüksekliğine 30 cm'ye kadar daha fazla ekleme yapabilir ve montaj teknik desteği için bize başvurabilirsiniz.

MODEL TM, STANDARD DONANIM, TAVAN MONTAJEN X BOY (W X H) KAPI EN(W) VE BOY(H) ÖLÇÜLERİNİ NET ALINIZ.

MODEL UM, ÜNİVERSAL DONANIMDUVAR VE TAVAN MONTAJ (MODEL UM-DM veya UM-TM) Donanım hem tavan, hem de duvar montaja uygundur. Tavana montaj yapılacaksa net ölçüler, (Model UM-TM), Duvara montaj yapılacaksa (Model UM-DM), MODEL DM'de açıklanan eklemeler yapılmalıdır.



PVC ŞERİT KAPI DONANIMLARI

En cm	Boy cm	Cinsi mm	Şerit Adet
90	190	200 x 2	6
100	200	200 x 2	7
100	220	200 x 2	7
100	250	200 x 2	7
120	200	200 x 2	8
120	220	200 x 2	8
120	240	200 x 2	8
150	200	200 x 2	10
150	220	200 x 2	10
150	250	200 x 2	10
180	200	200 x 2	12
180	220	200 x 2	12
180	250	200 x 2	12
200	200	200 x 2	13
200	220	200 x 2	13
200	250	200 x 2	13
200	280	200 x 2	13
200	300	200 x 2	13
220	220	200 x 2	15
220	250	200 x 2	15
220	280	200 x 2	15
220	300	200 x 2	15
250	250	200 x 2	17
250	280	200 x 2	17
250	300	200 x 2	17

Bazı Gıda Maddelerinin Isıl Karakteristikleri ve Depolama Koşulları

Thermal Characteristic and Storing Conditions of Some Foods

Malın Cinsi DESCRIPTION	Sıcaklık TEMPERATURE (°C)	Nem Oranı HUMIDITY (%)	Yaklaşık Depolama Süresi ADVISED STORAGE TIME	Su Oranı WATER PERCENTAGE (%)	Donma Noktası FREEZING POINT (°C)	A M : Ay Month H W : Hafta Week G D : Gün Day
Enginar / Artichoke	0	95-100	2 H/W	84	-1.2	
Yer Elması / Jerusalem Artichoke	0	90-95	4-5 A/M	80	-2.2	
Kuskonmaz / Asparagus	0/2	95-100	2-3 H/W	93	-0.6	
Yesil Fasulye / Bean	4/7	90-95	7-10 G/D	89	-0.7	
Pancar (Yapraklı) / Beet Leaf	0	98-100	10-14 G/D	88	-0.4	
Brüksel Lahanası'FD / Brussels Sprout	0	95-100	3-4 H/W	85	-0.8	
Lahana / Cabbage	0	98-100	5-6 A/M	92	-0.9	
Havuç / Carrot	0	98-100	4-6 H/W	88	-1.4	
Karnibahar / Cauliflower	0	95-98	3-4 H/W	92	-0.8	
Kereviz / Celeric	0	98-100	2-3 A/M	94	-0.5	
Mısır / Corn	0	95-98	4-8 G/D	96	-0.6	
Salatalık / Cucumber	7/13	95	10-14 G/D	93	-0.5	
Donmuş Sebzeler / Frozen Vegetables	-23/-28	-	6-12 A/M	61	-	
Sarımsak (Kuru) / Dried Garlic	0	65-70	6-7 A/M	61	-0.8	
Sarımsak (Yesil) / Fresh Garlic	0	95-100	10-14 G/D	93	-0.3	
Pırasa / Leek	0	95-100	2-3 A/M	85	-0.7	
Mantar / Mushroom	0	95	3-4 G/D	91	-0.9	
Sogan (Yesil) / Onion (Green)	0	95-100	3-4 H/W	89	-0.9	
Bezelye (Yesil) / Pea (Green)	0	95-98	1-2 H/W	74	-0.6	
Biber (Yesil) / Pepper (Green)	7/13	90-95	2-3 H/W	92	-0.7	
Patates / Potato	3/4	90-95	4-5 A/M	81	-0.6	
Turp / Radish	0	95-100	3-4 H/W	95	-0.7	
Ispanak / Spinach	0	95-98	10-14 G/D	93	-	
Bal Kabagı / Vegetable Marrow	7/10	70-75	5-8 H/W	94	-1.1	
Domates (Yesil) / Tomato (Green)	13/16	90-95	1-3 H/W	93	-0.6	
Domates (Kı'FDrm'FDz'FD) / Tomato (Red)	7/10	90-95	4-7 G/D	94	-0.5	
Salgam / Turnip	0	95	4-5 A/M	92	-1.1	
Su Teresi / Watercress	0	95-100	3-4 H/W	93	-0.3	
Marul / Lettuce	0/1	95-100	2-3 H/W	95	-0.2	
Lahana Yaprakları / Cabbage like Leaf	0	95-100	2-3 H/W	87	-0.5	
Elma / Apple	0/3	90-95	8-9 A/M	84	-1.1	
Kayısı / Apricot	0/1	90-95	1-3 H/W	85	-1.2	
Avokado / Avocado	3/4	85-90	2-8 A/M	65	-0.3	
Muz / Banana	13/14	85-95	- -	75	-0.8	
Böğürtlen / Blackberry	-5/0	90-95	3 G/D	85	-0.8	
Ufak Kavun / Small Melon	2/4	95	5-15 G/D	92	-1.2	
Visne / Sour Cherry	0	90-95	3-7 G/D	84	-1.7	
Kiraz / Cherry	-1/0.5	90-95	2-3 H/W	80	-1.8	
Hindistan Cevizi / Coconut	0/1	90-95	3-5 A/M	82	-0.8	
Kus Üzümü / Small Grape	-5/0	90-95	1-4 H/W	85	-1	
Hurma / Date	-18/0	75	6-12 A/M	20	-16	
Taze İncir / Fig	-1/0	85-90	7-10 G/D	70	-2.4	
Donmuş Meyveler / Frozen Fruits	-24/-18	90-95	18-24 A/M	-	-	
Kivi / Kiwi	0	90-95	3-5 A/M	82	-1.7	
Limon / Lemon	11/12	85-90	1-4 A/M	89	-1.4	
Malta Erigi / Loquat	0	90	3 H/W	87	-	
Yesil Zeytin / Green Olive	7/10	85-90	4-6 H/W	75	-1.4	
Portakal / Orange	3/9	85-90	3-6 H/W	86	-1.3	
Seftali / Peach	-5/0	90-95	2-4 H/W	89	-0.9	
Armut / Pear	-1.6/-0.5	90-95	2-7 A/M	83	-1.6	
Erik / Plum	-1/0	90-95	2-4 H/W	86	-0.8	
Nar / Pomegranate	4	90-95	2-3 A/M	82	-3	
Ayva / Quince	-1/0	90	2-3 H/W	85	-2	
Ahududu / Raspberry	-5/0	90-95	2-3 G/D	81	-1.1	
Cilek / Strawberry	-5/0	90-95	5-7 G/D	90	-0.8	
Mandalina / Tangerine	4	90-95	2-4 H/W	87	-1.1	
Karpuz / Watermelon	4/10	90	2-3 H/W	93	-0.4	
Kalkan Balığı / Turbot	-1/1	95-100	18 G/D	75	-2.2	
Ringa Balığı / Harring	0/2	80-90	10 G/D	61	-2.2	
Uskumru / Mackerel	0/1	95-100	6-8 G/D	65	-2.2	
Somon / Salmon	-1/1	95-100	18 G/D	64	-2.2	
Tuna Balığı / Tuna Fishes	0/2	95-100	14 G/D	70	-2.2	
Donmuş Balığı / Freezed Fishes	-29/-18	90-95	6-12 A/M	-	-2.2	

Gıdalarınız artık sizin kontrolünüzde, olması gereken değerlerde muhafaza edilecek.
Foods no longer to be maintained under your control with necessarily values.

İZOTERMİK KAPILAR

Isothermal Doors

Genel Özellikler

- Avrupa standartlarına uygun hijyenik malzemeler kullanılarak imal edilmektedir. Herhangi bir bakteri oluşumuna neden olacak organik ürün içermemektedir.
- Her türlü kimyasal dezenfektan içerikli yıkamalarda herhangi bir deformasyona uğramaz.
- Alüminyum, PVC, POLY, ve paslanmaz kasa olarak 4 farklı kasa seçeneğimiz bulunmaktadır.
- Kapı kasalarımız istenilen kalınlıktaki panele veya duvara monte edilebilir.
- Kasa üzerine monte edilen tüm aparatlar için kasa içerisine sürgülü kapılarda 5 mm, çarpma kapılarda 3-5 mm kalınlığında destek sacları kullanılmaktadır.
- Kapı kasalarımızda tüm ısı köprüleri, kasalarımızın özel tasarımı sayesinde engellenmiştir.
- Kapı kanadımız monoblok olarak üretilmektedir. Bazı özel ölçü durumlarında birleştirmeli olarak üretilebilmektedir. Çerçeve eloksallı alüminyum profilleri, sac ve tüm iç destek sacları birleştirilir ve bu yapı içerisine poliüretan enjekte edilerek bütünsel bir sağlamlık sağlanmış olur.
- Kapı kanadı kalınlıklarımız korunacak sıcaklık değeri itibarıyla 68 mm, 92 mm ve 120 mm olarak üretilmektedir.
- Kapı kanatlarımız 42 (±2) kg/m² yoğunluğunda poliüretan köpük dolguludur.
- Kapı kanatlarımız ithal PVC film kaplı galvanizli sac (muhtelif renk ve desenlerde), boyalı (istenilen RAL kodunda) veya A304 kalite paslanmaz sac (0,5 mm ile 1,2 mm aralığında) olarak üretilmektedir. Kapı kanatlarımızda kullanılan tüm sacların iç yüzeyleri poliüretanın yapışmasını sağlamak için astarlı olarak üretilmektedir. Paslanmaz sacların iç yüzeyleri ise yapışmayı güçlendirmek için taşlanmıştır.
- Kanat üzerine takılan tüm parçalar için kanadın iç yüzeyine çarpma kapılar için 2-3 mm, sürgülü kapılar için 5 mm kalınlığında destek sacları kullanılmaktadır. Bu destek saclarının vida tutan yerlerine civata ile montajlanabilmektedir.
- Opsiyonel olarak kanat üzerine istenilen ölçülerde kullanım penceresi, gözetleme penceresi veya kapı uygulanabilir.
- Açılan pencere ve kapıların profillerinde ısı köprüleri engellenmiştir.
- Taşıma aparatları hijyenik güçlendirilmiş kompozit plastik veya isteğe göre inox malzemelerden oluşmaktadır.
- Soğuk muhafaza kapılarının 4 tarafında tek sıra conta kullanılmaktadır.
- Kapılarımıza opsiyonel olarak sürgülü kapı kilidi (iç emniyet açma kolu) veya otomatik kilit sistemi eklenebilir.
- Çalışma koşulları gereği kapı yüzeylerini darbelerden korumak için iç ve dış yüzeylere polietilen veya paslanmaz tekmelikler eklenebilir.

General Features

- Manufacturing processes are all being done accordance European union standards.
- Cleaing proceses and cleaning chemicals does not deform or damage any material.
- Providing 4 different sheet coating types are as following; CrNi, Aluminum, PVC and POLY.
- Door frames could be mounted every panel or wall that has different sizes.
- Supporting sheets are also being added for accessories that are being installed on the door.
- In normal storage rooms, the single line surrounding the door wing is a rubber gasket.
- The frame of the freezer warehouse doors contain resistance which can be easily changed when needed.
- Door wing are built as monobloc. They could be manufactured as paired when requested. Frame sheets and all inside supporting sheets are matched and polyurethane are being injected to inside structure.
- 92 mm in normal cold warehouses, 120 mm in freezer warehouses.
- No wooden materials have been used and 40(+/- 2) density polyurethane has been injected between the two sheets.
- In the standard production, both sides are PVC sheets (different coloring and patterns are optionally provided when demanded). Optionally, they can be polyester coated sheet and CrNi. Rail, spool, handles and the necessary accessories are of composite material and stainless steel. Outer frame is special PVC, inner frame is aluminum.
- Supporting sheets are also being added for accessories that are being installed on the door.
- Can be manufactured with or without windows accordingly your demands.
- Thermal bridges are blocked on door frames that has openable windows.
- Hanger hardware; Rail, spool, handles and the necessary accessories are of composite material and stainless steel.
- Special gasket are being used for cold storage doors on every corner.
- Additional sliding lock (inside emergency handle) or autoated locking system could be installed.
- Shock absorbers could be installed around doors to prevent damage from impacts when Demanded.



ENDÜSTRİYEL MENTEŞELİ KAPI

Industrial Hinged Door



Soğuk ve donuk muhafaza odalarında kullanılır. Çarpma kilit olduğundan hızlı açılıp kapanabilen kapılardır. En sık tercih edilen muhafaza kapıdır. 90 x 190 cm ebatlarında üretilir. Özel tasarım ve çeşitli ebatlarda da üretilebilmektedir.

Could be used on frozen storage or cold storage. Easy to open and close. This model is one of mostly preferred door type. Being built as 90 x 190 cm. Different coloring and patterns are optionally provided when demanded.



YEKPARE KANAT SOĞUK ODA KAPISI

Monolithic Wing Cold Room Door



Soğuk ve donuk muhafaza odalarında kullanılır. Komple tek parça metal sac ile üretildiği için oldukça hijyenik ve şık bir üründür. Çarpma kilit olduğundan hızlı açılıp kapanabilen soğuk ve donuk muhafaza odası kapıdır. 90 x 190 cm ebatlarında üretilir. Özel tasarım ve çeşitli ebatlarda da üretilebilmektedir.

Could be used frozen storage or cold storage. Easy to opening and closing. This is mostly preferred door type. Monolithic Wing Cold Room Doors are being built as 90 x 190 cm. Different coloring and patterns are optionally provided when demanded.



MONORAYLI MENTEŞELİ KAPI

Monorail Hinged Door



Monoray hatları ile birbirine bağlanan işleme ve depolama alanları için geçiş kapısı olarak kullanılır. Sağa veya sola tek kanat şeklinde çalışmaktadır. 90 x 190 cm veya çeşitli ebatlarda üretimi yapılabilir.

Monorail doors, provide maximum insulation and ease in cold air warehouses requiring large entrances, provides maximum entrance space by using minimal space in cold air warehouses thanks to it being a sliding door. Being built as 90 x 190 cm. Different coloring and patterns are optionally provided when demanded.



YEKPARE KANAT KROMNİKEL SOĞUK ODA KAPISI

Monolithic Wing CRNi Cold Room Door



Soğuk ve donuk muhafaza odalarında kullanılır. Komple tek parça metal sac ile üretildiği için oldukça hijyenik ve şık bir üründür. Çarpma kilit olduğundan hızlı açılıp kapanabilen soğuk ve donuk muhafaza odası kapıdır. 90 x 190 cm ebatlarında üretilir. Özel tasarım ve çeşitli ebatlarda da üretilebilmektedir.

Could be used on frozen storages or cold storages. Easy to open and close This is one of the mostly preferred door type. Monolithic Wing CRNi Cold Room Doors are being built as 90 x 190 cm. Different coloring and patterns are optionally provided when demanded.



PANELE MONTAJ STANDART KAPI

Standart Door Attached to Panel

Soğuk ve donuk muhafaza odalarında kullanılır. Çarpma kilit olduğundan hızlı açılıp kapanabilen panele montajlı kapılardır. En sık tercih edilen muhafaza kapıdır. 90 x 190 cm ebatlarında üretilir. Özel tasarım ve çeşitli ebatlarda da

Could be used on frozen storages or cold storages. Easy to open and close. It is attached to cold room panel. This is one of the mostly demanded doors, being built as 90 x 190 cm. Different coloring and patterns are optionally provided when demanded.



ÇİFT KANATLI ÇARPMA SOĞUK ODA KAPISI

Double Wing Door

Soğuk ve donuk muhafaza odalarında kullanılır. Nitelikli ve ayrıcalıklı bir üründür. Sürgülü kapı uygulaması gerektiren, fakat yeterince alan bulunmayan odalarda kullanılır. Çeşitli ebatlarda üretimi yapılabilir.

These are doors that can be used in service passing. They are mostly used on cold air rooms requiring continuous entry and exit provide great ease. Could be manufactured in variable size.



MONORAYLI SÜRGÜLÜ KAPI

Monorail Sliding Door

Monoray hatları ile birbirine bağlanan işleme ve depolama alanları için geçiş kapısı olarak kullanılır. Sağa veya sola sürgülü tek kanat şeklinde çalışmaktadır. Çeşitli ebatlarda üretimi yapılabilir.

Monorail doors, which provide maximum insulation and ease in cold air warehouses requiring large entrances, provides maximum entrance space by using minimal space in cold air warehouses thanks to it being a sliding door.



SÜRGÜLÜ KAPI

Sliding Door

Sağa veya sola geniş aralıklarda açılabilen raylı kapılardır. Soğuk veya donuk muhafaza odalarında kullanılır. Çeşitli ebatlarda üretimi yapılabilir.

The cold air room sliding door models widely preferred in cold air warehouses allows you to save space in projects requiring large doors. Could be manufactured in variable size.



TEK KANATLI FLİP-FLAP (SERVİS) KAPISI

Single Wing Flip Flap Service Door

Muhafaza alanları arası hızlı geçiş için kullanılır. Tek kanatlı, panele veya duvara monte edilebilir şekilde üretilir. Kanat, 40 mm kalınlığında olup, her iki yönde 180 derece açılabilir ve gerektiğinde daima açık kalabilir. Çeşitli ebatlarda üretimi yapılabilir.

These are doors that can be used in service passing. Their use in cold air rooms requiring continuous entry and exit provides great ease. Could be manufactured in variable size.



ÇİFT KANAT FLİP-FLAP (SERVİS) KAPISI

Dual wing flip flap Service Door

Muhafaza alanları arası hızlı geçiş için kullanılır. Çift kanatlı, panele veya duvara monte edilebilir şekilde üretilir. Kanat, 40 mm kalınlığında olup, her iki yönde 180 derece açılabilir ve gerektiğinde daima açık kalabilir.

These are doors that can be used in service passing. Their use in cold air rooms requiring continuous entry and exit provides great ease. Could be manufactured in variable size.



OFİS KAPISI

Office Door

Şık, kullanışlı ve uzun ömürlü kullanım için, işletme içi serin odalar, soğutulmayan mahaller, işletme geçişleri, depo veya ofis kapısı olarak kullanılır.

Çeşitli ebatlarda üretimi yapılabilir.

Stylish, modern, long life doors could be used as passing doors for cold storages storages or offices. Could be manufactured in variable size.



TEK - ÇİFT KANATLI ACİL ÇIKIŞ KAPISI

Single/Double wing emergency Door.

Tek veya çift taraflı açılabilen, hızlı transfer ve çıkışlar için veya tahliye çıkış noktalarında kullanılır. Çeşitli ebatlarda üretimi yapılabilir.

It could open both ways. It is a good option when fast transfer needed.

Could be manufactured in variable size.



MODÜLER SOĞUK HAVA DEPOLARI

Modular Cold Rooms

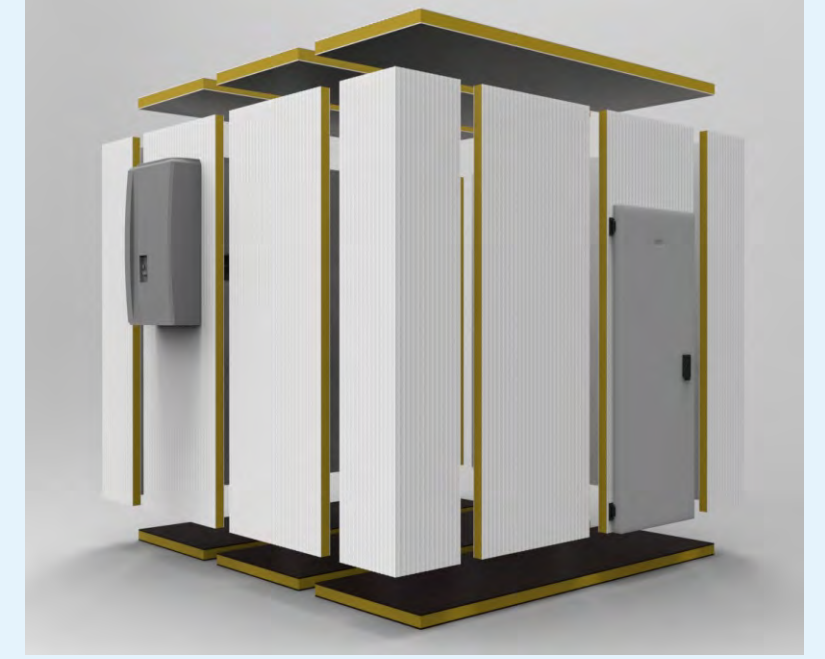
Size özel
modüler odanız ile
ayrıcılık sizin olsun

Get the privilege
of having modular
cold room
with your own
style



EBATLAR / CM	«ALIMA ARALI I	PANEL KALINLI I
177X177X235	0 /+5	8 CM
177X207X235	0 /+5	8 CM
177X227X235	0 /+5	8 CM
207X207X235	0 /+5	8 CM
207X227X235	0 /+5	8 CM
177X288X235	0 /+5	8 CM
227X227X235	0 /+5	8 CM
247X247X235	0 /+5	8 CM
227X288X235	0 /+5	8 CM
247X288X235	0 /+5	8 CM
288X288X235	0 /+5	8 CM
288X338X235	0 /+5	8 CM
288X388X235	0 /+5	8 CM
338X399X235	0 /+5	8 CM
338X399X235	0 /+5	8 CM

EBATLAR / CM	«ALIMA ARALI I	PANEL KALINLI I
181X181X239	-18	10 CM
181X211X239	-18	10 CM
181X231X239	-18	10 CM
211X211X239	-18	10 CM
211X231X239	-18	10 CM
181X292X239	-18	10 CM
231X292X239	-18	10 CM
251X292X239	-18	10 CM



- Tavan ve duvar panellerimiz kilitleti Poly-Poly paneldir.
- Köşe panellerimizde kilitleti Poly-Poly köşe paneldir.
- Cihazlar; Monoblok soğutma üniteleridir.
- 80*190 panele montaj soğuk oda kapıları kullanılmaktadır.

- Ceiling and wall panels are locked type Polyester-Polyester panels.
- Corner panels are locked type Polyester-Polyester corner panels.
- Devices are monoblock cooling units.
- 80*190cm cold room doors used which mounted to panels.



Monoblok Soğutma Grubu Monoblock Refrigeration Unit



Soğuk ve donmuş muhafaza odaları şartlarına uygun olarak 1.198 Watt - 6.354 Watt soğutma kapasitesi aralıklarında 21 ayrı model olarak üretilir. Hermetik kompresörlü ve hava soğutmalı kondenserlidir. Cihaz kompakt tip olup tüm ekipmanları monteli ve gaz şarjı yapılmış olarak sevk edilir. Dış hava şartlarına da uygun olarak boyalı sac ile kasetlenmiştir. Avrupa Birliği normlarına uygun olup CE markalı olarak imal edilir. Sıcak gaz defrost tertibatına sahiptir.

Monoblock units are available in 21 individual models for both cold and freezer room applications with refrigeration capacity ranging from 1.198 W up to 6.354 W. They employ hermetic reciprocating compressors and the condensers are air cooled by fans. The system is all in one body compact unit delivered as charged with Freon and ready to start-up. The painted steel sheet housing is protective against outdoor weather conditions as well. The device is in conformity with European safety standards and supplied with CE mark. The system utilizes hot gas defrost method.

AYDINLATMA SİSTEMLERİ

50 bin saati aşan ömrüyle KORKMAZLED;

Günümüzde yaygın olarak kullanılan ışık kaynaklarının büyük çoğunluğunda ampul ömrü 1000-5000 saat arasındadır. Endüstriyel aydınlatmada kullanılan ampullerde bu rakam 6.000-12.000 saattir. Bu sürenin sonunda ampul değişimi gerektiği gibi, florasan ve gaz deşarjlı ampullerde ateşleyici balast devresinin de bozulabileceği unutulmamalıdır.

LED'lerde, iyi bir ısı tasarım yapılır ve sabit akım sürücü devreleri kullanılırsa, ömür 50.000 saatin üzerinde olacaktır.

Sağlam, güvenilirlik ve enerji değerlendirmesinde en cimri seçildi.

Arıza, değişim ve bakımda sorunsuz olduğundan tercih edilirliliğini artırdı.

KORKMAZLED ; with its life span more than 50 thousand hours;

Today, vast majority of commonly used light sources in lighting has 1000-5000 hours bulb life span. the figure is between 6000-12000 hours in industrial lighting bulbs.

At the end of this period, as the bulb replacement is a must , it should be noted that ballast circuit ignitor may be damaged in fluorescent and gas discharge lamps.

If the LEDs occur within effective thermal design and right current and voltage, LED life of up to more than 50.000 hours.

It was distinguished as the meanest in Durability, reliability, and energy-saving.

It was increased its preferability as it is trouble-free in malfunction, replacement and maintenance.

Işığın en yüksek verimi = LED

Köşe ve dip noktalara yönlendirilebilme özelliğiyle tam aydınlık

The highest yield of the light = LED

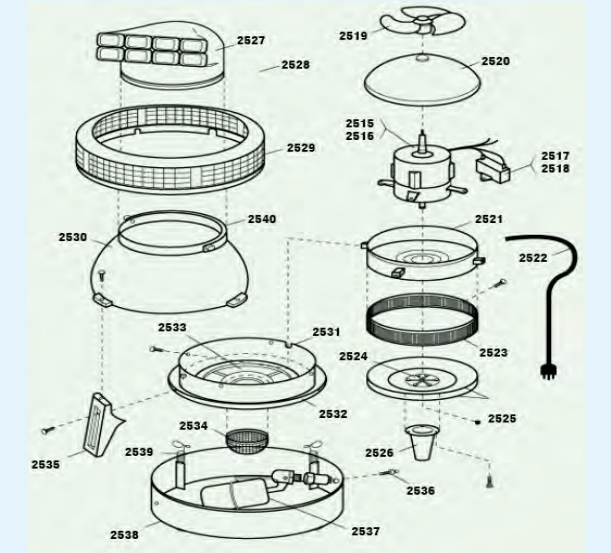
Full lighting with preporty of drect towards to korners and deep point



Santrifüj Nemlendirme Sistemleri Humidification Devices and Systems



Nem Makinesi Ayrılmış Görünümü



Genellikle yaş gıda depolarında ve pozitif ısı derecelerinde şartlandırılmış soğuk hava depolarında nem kaybından dolayı depolanan ürünlerin kalitesini ve nem miktarını düşürmemek adına otomasyon sistemi ile kumanda edilen otomatik nemlendirme cihazlarıdır. Soğuk odaların nem oranının belirli bir seviyede olmasını kontrol ederek buharlaşma sırasında oluşan ısı alışverişini sayesinde soğutma prosesine de yardımcı olur.

Özellikleri;

- Kurulum kolaylığı, (Şebeke suyu ya da direk su tanklarına kolay bağlanabilir.)
- Farklı kullanım alanları, (Duvar yüzeyi gibi)
- Dayanıklı ve sorunsuz bir yapı,
- Kimyasallar için iyi bir dezenfeksiyon ve koku giderme aracı,
- Düşük sıcaklıktaki depo alanları için işlevselliği yüksek.
- Otomasyon sistemlerinize kolay adaptasyon.

Automatic humidification devices which is controlled by the automation system, are generally using to keep up quality and controlling of the moisture content. While it controls the humidification level, by occurred vapor molecule provide the heat exchange and helps to cooling systems.

Features;

- Easy to install (Connect to water tap or water tank).
- Various space usage (on - wall).
- Easy to carry by handle.
- Trouble - free simple structure (high durability).
- Good for chemical disinfection & deodorization.
- Easy adaptation for automation system.

2515	Motor (230V/50HZ)	2529	Ekran
2516	Morot (115V/60HZ)	2530	Alt Muhafaza
2517	Kondansatör (230V)	2531	Orta Hazne
2518	Kondansatör (115V)	2532	Alt Hazne
2519	Fan Pervanesi	2533	Süzgeç Desteği
2520	Motor Kapağı	2534	Süzgeç
2521	Motor Kasnağı	2535	Ayak
2522	Kablo	2536	Manadira Valfi
2523	Püskürtme Filtresi	2537	Samandıra
2524	Pervane Göbeği	2538	Rezervuar Haznesi
2525	Disk	2539	Yay
2526	Pompa	2540	Tutamaç
2527	Püskürtme Başlığı		

* İzin verilen maksimum su basıncı 0,5 MPa



ENDÜSTRİYEL MUTFAK EKİPMANLARI VE RAF SİSTEMİ

Industrial Kitchen Equipment and Shelf System



**Alt Rafsız
Çalışma Tezgahı**
Work Table Without
Bottom Shelf



**Alt Rafli
Çalışma Masası**
Work Table With
Bottom Shelf



**Ara Rafli
Çalışma Tezgahı**
Work Table With
Mid Shelf



**1 Çekmeceli
Çalışma Masası**
Work Table With
1 Drawer



**Ara Rafli 1 Çekmeceli
Çalışma Masası**
Work Table With
Mid Shelf and 1 Drawer



**Çok Çekmeceli
Çalışma Masası**
Work Table With
Mid Shelf and 1 Drawer



**Mobil Çalışma
Masası**
Mobile Work
Table



**Med Raf Dolaplı
Çalışma Masası**
Work Table With
Med Shelf Cabinet



**Damlalıklı
Tek Eviye**
Single Sink With
Dropper Table



**Çift Damlalıklı Tezgahlı
Tek Eviye**
Single Sink With
Double Dropper Table



**Tek Damlalıklı Tezgahlı
Çift Eviye**
Double Sink With
Single Dropper Table



**Çift Eviyeli
Çift Damlalıklı Masa**
Double Sink and
Double Dropper Table

- 304 Kalite % 8 – 10Ni, % 16-18 Cr bulunmaktadır .
- Parlak yüzey için elektro polisaj yapılmıştır.
- Soğuk odalar, ıslakve nemli ortamlar için kullanıma uygundur.
- Her standart raf katı ortalama 200 Kg + -% 10 taşır.
- Her bir raf katı ortalama 150 Kg+ -% 10 taşır.

- There is 304 Quality 8-10Ni, 16-18% Cr.
- Electro polished for glossy surface.
- It is suitable for use in cold rooms, wet and humid environments.
- Each standard shelf floor carries an average of 200 Kg + - 10%.
- Each shelf floor carries an average of 150 Kg+ - 10%.



**Damlaliksız
Çift Eviye**
Double Sink Without
Dropper Table



**Damlalıklı Tezgahsız
Üçlü Eviye**
Triple Sink Without
Dropper Table



**Duvar
Dolabı**
Wall
Cabinet



**Düz İstifleme
Rafları**
Smooth Stacking
Shelves



**Soğuk Depo İstifleme
Izgara Rafları**
Cold Storage Stacking
Grill Shelves



**2 Izgara Rafli ve 2 Düz Rafli
Tava İstifleme**
Pan Stacking With 2 Grill Shelves
and 2 Smooth Shelves



**Balık Temizleme
Tezgahı**
Fish Cleaning
Bench



**Et Askı
Arabası**
Meat Hanger
Trolley



**Tepsi Taşıma
Arabası**
Tray
Trolley



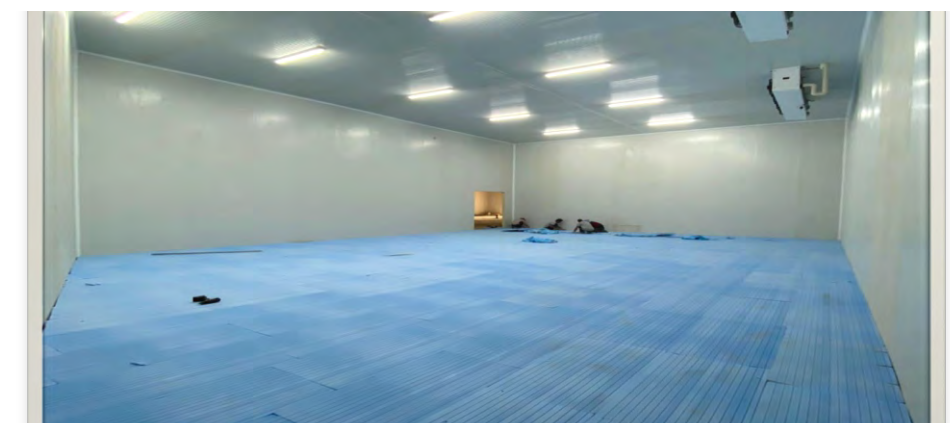
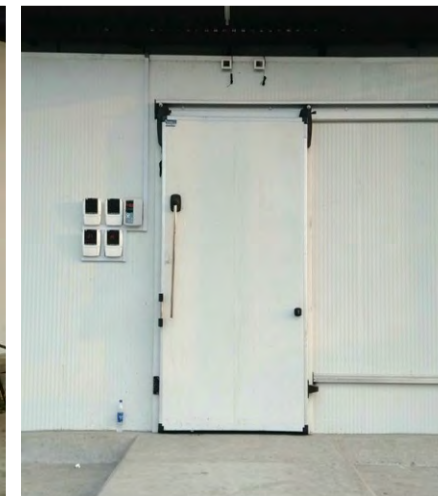


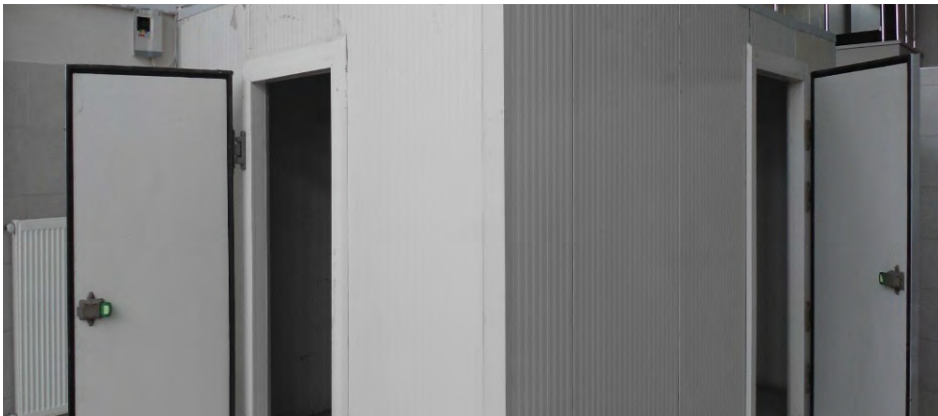
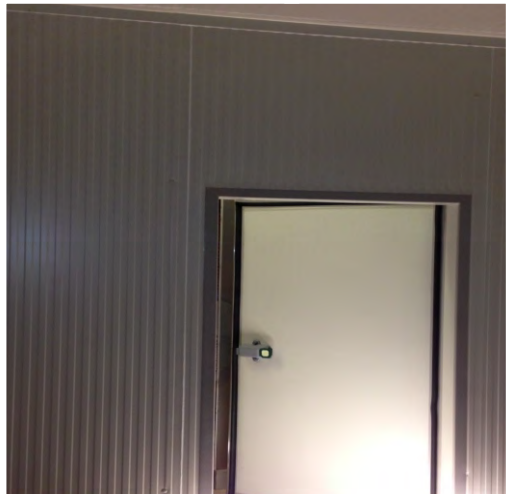
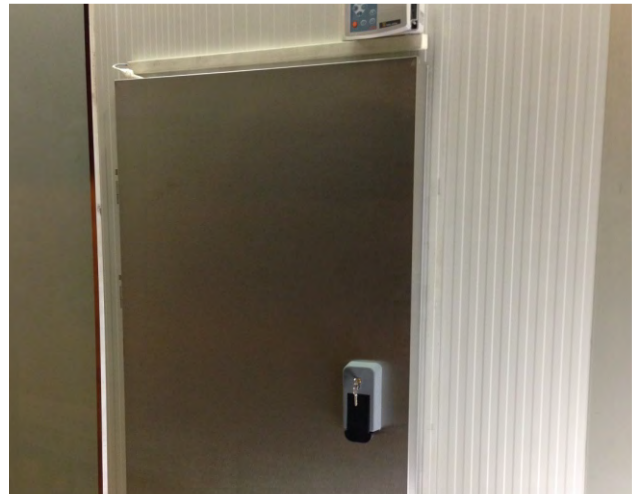














REFERANSLARIMIZDAN BAZILARI
SOME OF OUR REFERENCES



diğer referanslarımız için lütfen web sitemizi ziyaret ediniz
for more references, please visit our website
www.korkmazpanel.com

SERTİFİKALARIMIZ CERTIFICATE



ÜRÜNLERİMİZİN TAMAMI
YÜKSEK ÜRETİM TEKNOLOJİSİ VE
VE ULUSLARARASI KALİTE
STANDARTLARIYLA ÜRETİLMEKTEDİR.

All of our products are being manufactured by
high technological equipment.
We more than meet the necessary quality
requirements with our internationally accepted certifiacates.

